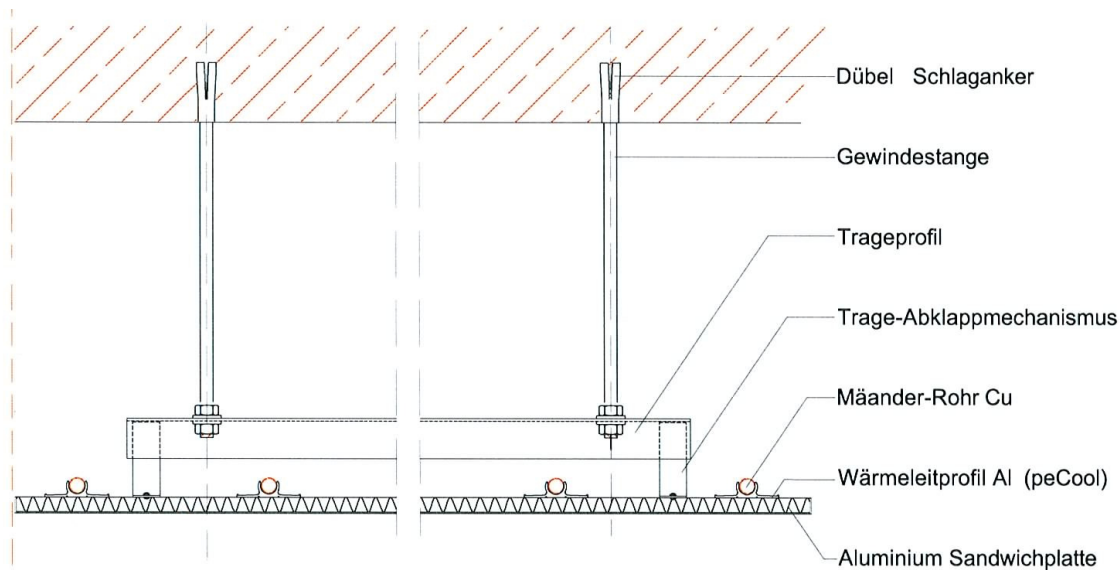


## Hochleistungskühlsegel „peCool® AS-Segel schwenkbar“

Der Aluminium-Sandwich-Aufbau garantiert extrem hohe Formstabilität bei einem filigranen Erscheinungsbild. In Verbindung mit peCool® Kühlregistern werden dauerhaft hohe Kühlleistungen erzielt. Bei Plattenstärken ab 6 mm sind Einzelemente bis 6 m Länge realisierbar.

### Produktdaten / Systemzeichnung



Segel schwenkbar, Standardabhängung

Kühlleistung: nach DIN EN 14240

bei 8 K bis  $\geq 100,0 \text{ W/m}^2$   
bei 10 K bis  $\geq 130,0 \text{ W/m}^2$

Abhängehöhe:  $\geq 100 \text{ mm}$



## peCool® S Konvektionskühldeckensysteme

### Systembeschreibung

Hochleistungs-Lamellenkühlelement zur Abfuhr hoher Wärmelasten bei Räumen unterschiedlicher Nutzung (Film- und Fernsehstudios, Ausstellungsräume und dgl.). Offener Deckenhohlraum mit der Möglichkeit, Streckmetall- und andere offene Deckensysteme darunter abzuhängen. Die hohe flächenbezogene Kühlleistung bei überwiegend freier Konvektion ermöglicht die gezielte Kühlung von Teilflächen mit hohen Wärmelasten.

### Konstruktiver Aufbau

Strangpressprofile als Aluminiumlamellen sind mit Kupferrohrmäandern kraftschlüssig verpresst (nicht geklipst) und über ein Spezialeinhängprofil untereinander verbunden. Die Verbindung über Rahmenprofile gewährleistet die Stabilität der Einzelelemente. Es besteht die Möglichkeit, jedes Element schwenkbar auszuführen, so dass der Deckenhohlraum an jeder Stelle zugänglich bleibt. Die Oberflächen der Elemente sind je nach Anforderung mit einem Lacksystem beschichtet. Die Mäander werden untereinander verlötet oder durch mit Edelstahlgeflecht ummantelte flexible Schläuche (diffusionsdicht nach DIN 4726) mit Steckkupplung verbunden.

Die Abmessungen der einzelnen Elemente werden individuell nach Leistungsanforderung und Raumgeometrie optimal angepasst.

### Gestaltung

Anwendung als sichtbares Kühldeckenelement oder verdeckt im Deckenhohlraum oberhalb eines offenen Deckensystems, Standardfarbton schwarz. Auf Wunsch Ausführung in RAL- oder Sonderfarbtönen.

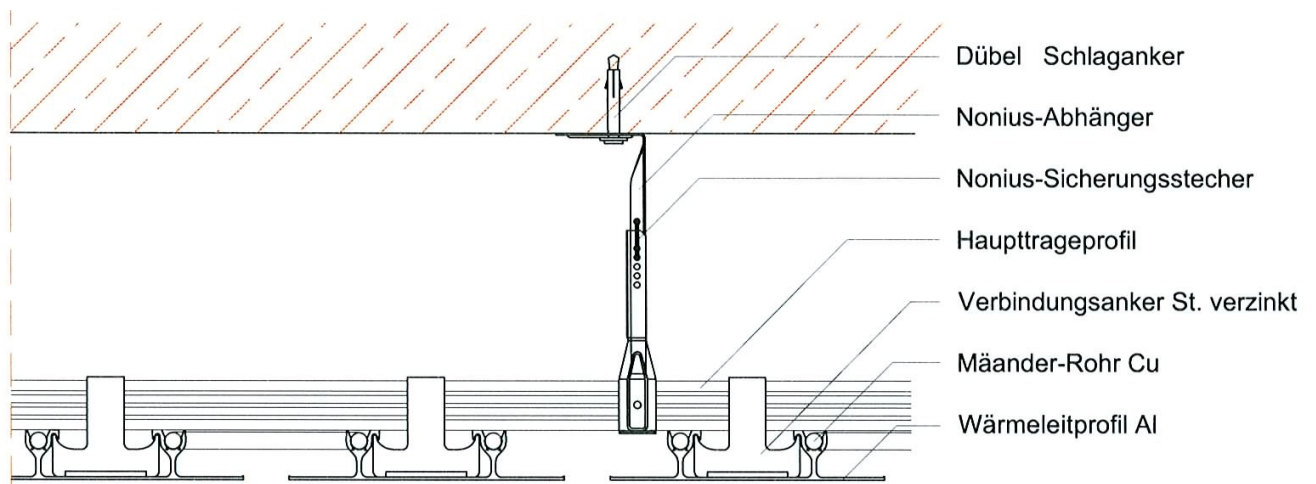
### Verfügbar als

Konvektionskühldecke peCool® S Jalousie horizontal  
Konvektionskühldecke peCool® S Jalousie vertikal  
Konvektionskühldecke peCool® S Jalousie 45

## Konvektionskühldecke peCool® S Jalousie horizontal

Bei dieser Decke sind die Lamellen horizontal angeordnet, je nach Leistungsanforderung mit unterschiedlichen Profilabständen. Sie eignet sich besonders als sichtbare Konstruktion mit der Möglichkeit zur individuellen Profilierung.

### Produktdaten / Systemzeichnung

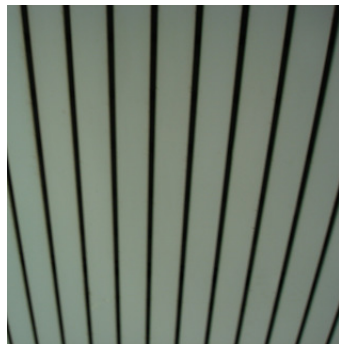


Kühldecke offen, Standardabhängung

Kühlleistung: nach DIN EN 14240

bei 8 K	102,0 W/m <sup>2</sup>
bei 10 K	130,5 W/m <sup>2</sup>

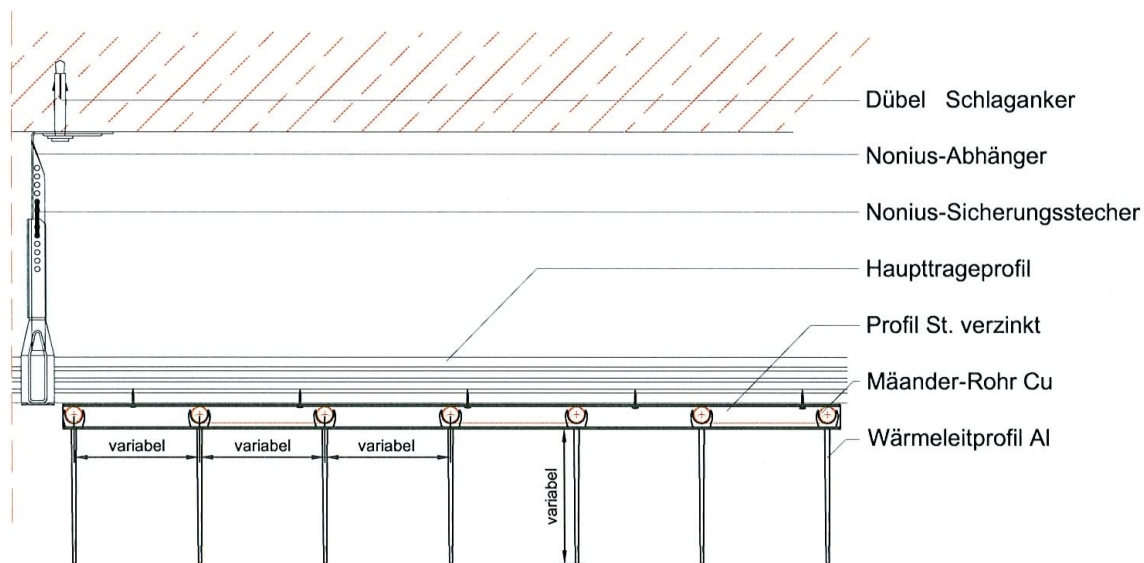
Abhängehöhe:  $\geq 75$  mm



## Konvektionskühldecke peCool® S Jalousie vertikal

Die Lamellen sind vertikal angeordnet, je nach Leistungsanforderung mit unterschiedlichen Lamellenabständen und Höhen. Ausführung als geschlossene Deckenfläche oder Einzelelement. Sichtflächen pulverbeschichtet. Besonders geeignet unter Oberlichtern sowie bei im Deckenhohlraum angeordneter Beleuchtung oder Sprinklerung.

### Produktdaten / Systemzeichnung

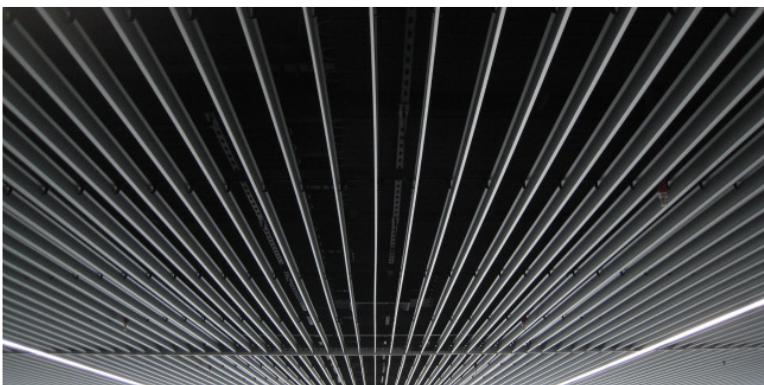


Konvektionskühldecken

Kühlleistung: nach DIN EN 14240 bzw. DIN EN 14518

bei 8 K	bis 158,0 W/m <sup>2</sup>
bei 10 K	bis 203,0 W/m <sup>2</sup>

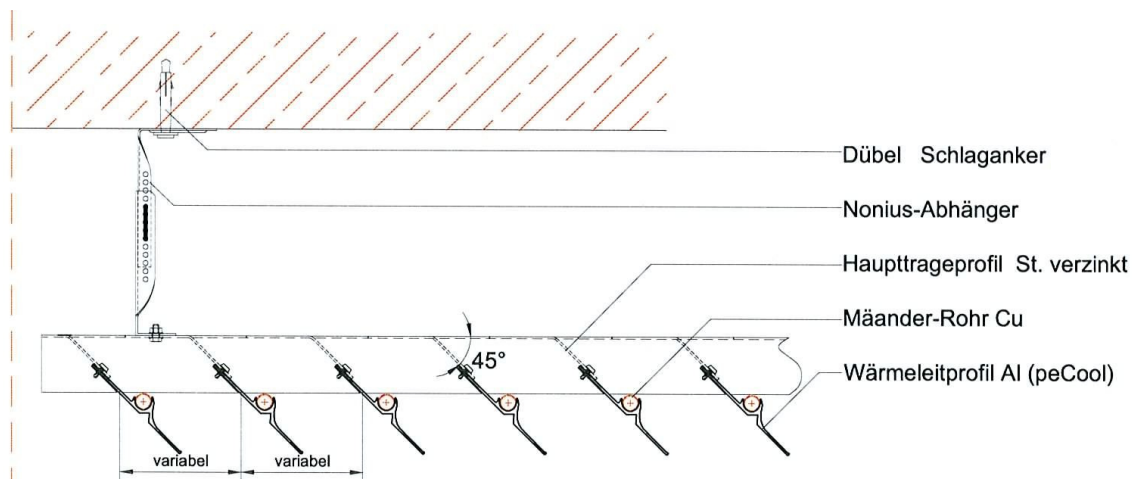
Abhängehöhe:  $\geq 100$  mm



## Konvektionskühldecke peCool® S Jalousie 45

Die Lamellen sind in einem Winkel von 45° angeordnet, je nach Leistungsanforderung mit unterschiedlichen Lamellenabständen. Die Kupfermäander sind kraftschlüssig verpresst. Sichtbare Konstruktion mit hoher Leistung, vollflächig angeordnet oder als Einzelelement. Farbbeschichtung der Oberfläche nach RAL.

### Produktdaten / Systemzeichnung



Kühldecke offen

Kühlleistung: nach DIN EN 14240

bei 8 K bis 140,0 W/m<sup>2</sup>  
bei 10 K bis 180,0 W/m<sup>2</sup>

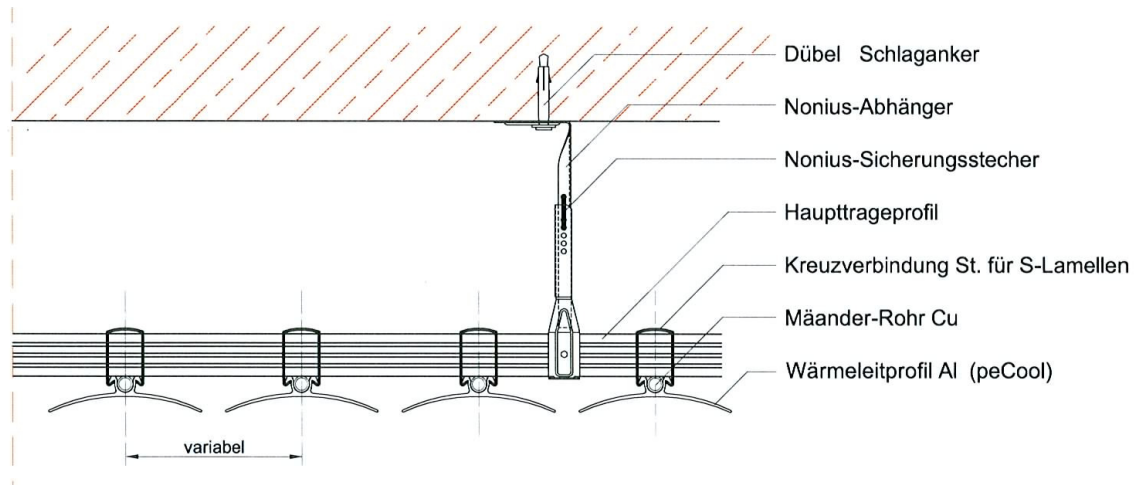
Abhängehöhe: ≥ 100 mm



Ausführung in unterschiedlichen Winkeln als gestalterisches Element

## Kühldecke „peCool® S Lamelle“ - Jalousie horizontal

### Produktdaten / Systemzeichnungen



Kühldecke offen, Standardabhängung

Kühlleistung: nach DIN EN 14240

bei 8 K	bis ca. 116 W/m <sup>2</sup>
bei 10 K	bis ca. 150 W/m <sup>2</sup>

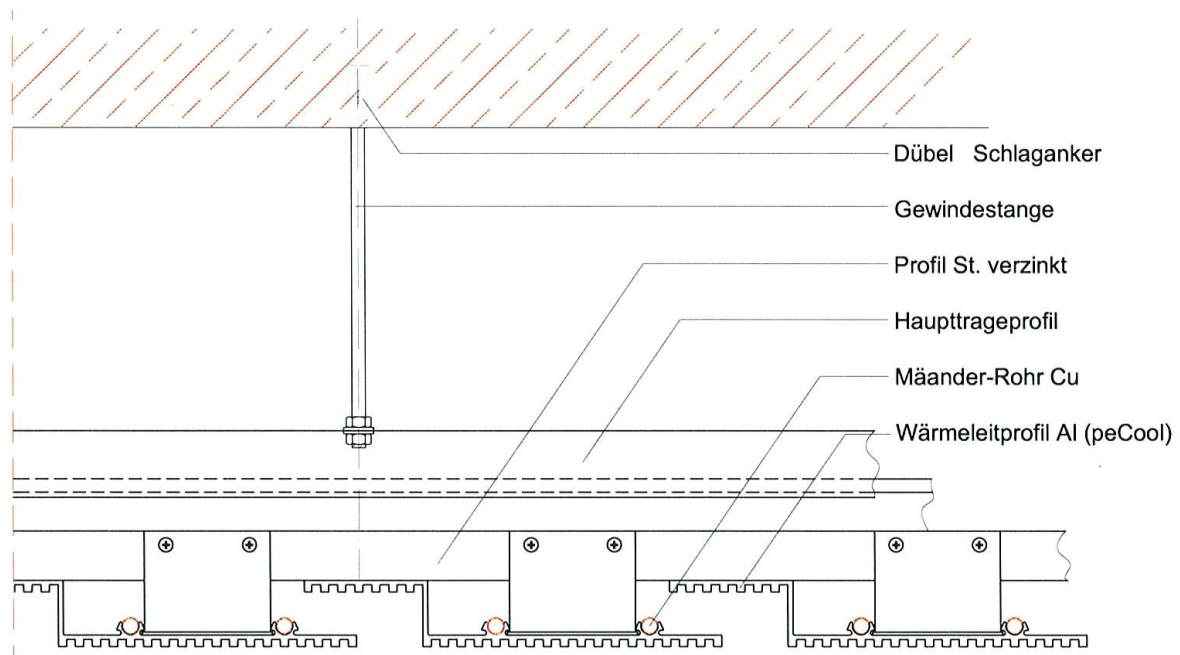
Abhängehöhe: ≥ 100 mm

### Gestaltungsmöglichkeiten der Lamellen



## Kühldecke „peCool® S Aluminumrippenpaneel“

### Produktdaten / Systemzeichnung



Kühlleistung: nach DIN EN 14240

bei 8 K	94,0 W/m <sup>2</sup>
bei 10 K	120,0 W/m <sup>2</sup>

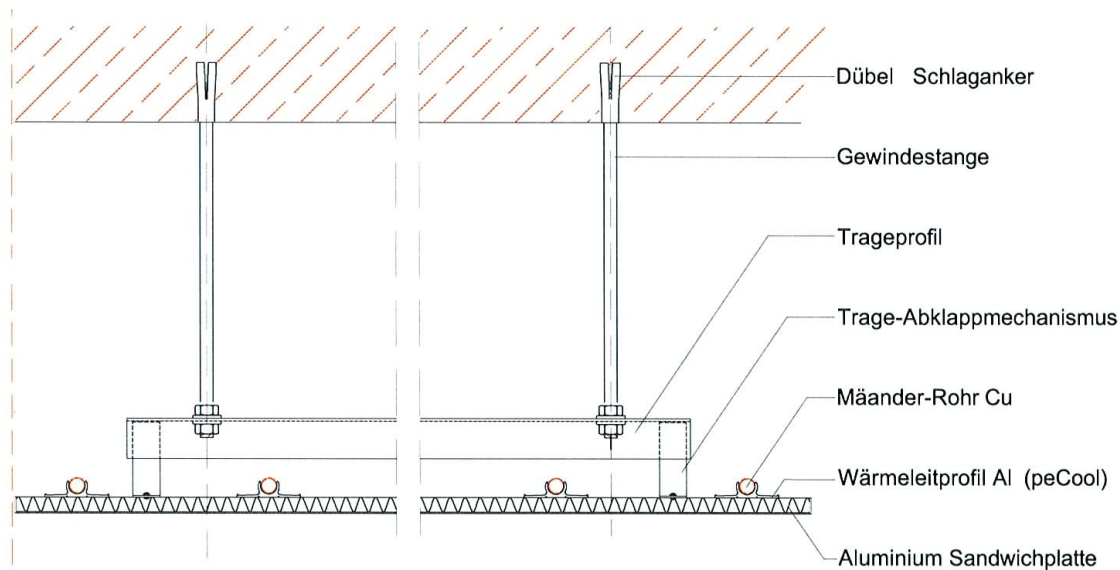
Abhängehöhe:  $\geq 100$  mm



## Hochleistungskühlsegel „peCool® AS-Segel schwenkbar“

Der Aluminium-Sandwich-Aufbau garantiert extrem hohe Formstabilität bei einem filigranen Erscheinungsbild. In Verbindung mit peCool® Kühlregistern werden dauerhaft hohe Kühlleistungen erzielt. Bei Plattenstärken ab 6 mm sind Einzelemente bis 6 m Länge realisierbar.

### Produktdaten / Systemzeichnung



Segel schwenkbar, Standardabhängung

Kühlleistung: nach DIN EN 14240

bei 8 K bis  $\geq 100,0 \text{ W/m}^2$   
bei 10 K bis  $\geq 130,0 \text{ W/m}^2$

Abhängehöhe:  $\geq 100 \text{ mm}$

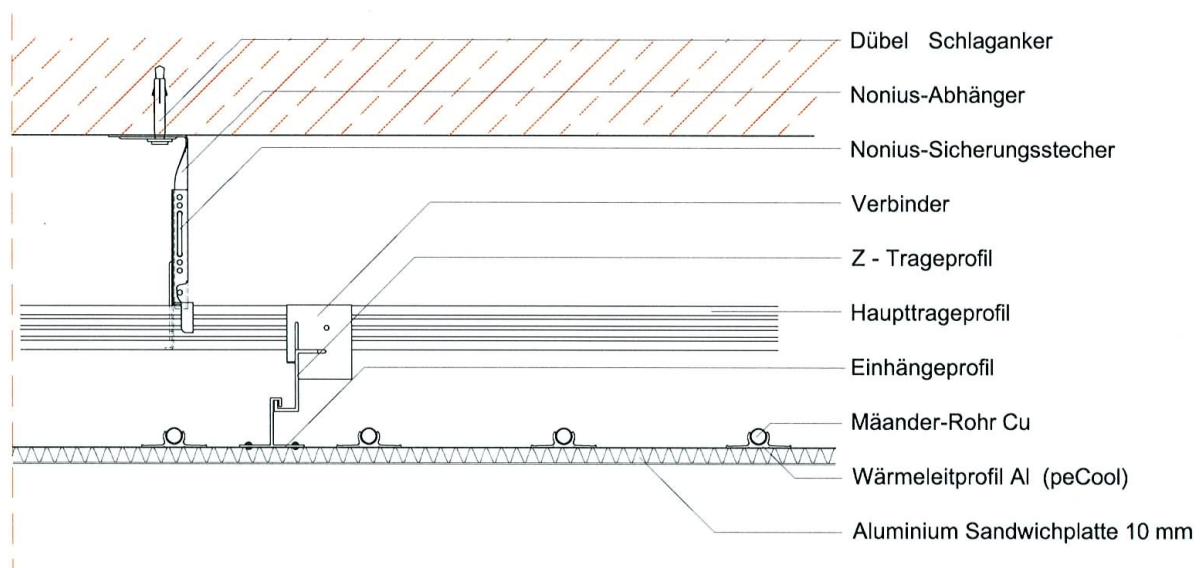




## Hochleistungskühldecke „peCool® AS“

Die peCool® AS-Kühldecke verbindet in einzigartiger Weise die Anforderungen einer hohen Kühlleistung mit dem Wunsch nach einer fugenlosen, glatten Decke. Dafür wird die Deckenkonstruktion mit einer hochleitenden Aluminium-Sandwich-Platte beplankt. Das Deckensystem ist individuell an die Raumgeometrie anpassbar und durch das peCool® - Kühlregister in einem außerordentlich hohen Maß aktivierbar.

### Produktdaten / Systemzeichnung



Standardabhängung

Kühlleistung: nach DIN EN 14240

bei 8 K bis  $\geq 74,0 \text{ W/m}^2$

bei 10 K bis  $\geq 96,0 \text{ W/m}^2$

Abhängehöhe:  $\geq 120 \text{ mm}$

